

تستر کابل شبکه چیست و هر آنچه باید درباره ی انواع آن بدانیم

در این مقاله قرار است درباره دستگاهی صحبت کنیم که انقلاب بزرگی در تجهیزات مربوط به شبکه ایجاد کرد و یک جهش بزرگ در نوع خودش محسوب می شد. در این مقاله قصد داریم دریابیم که **تستر کابل شبکه چیست** و هر آنچه باید را درباره آن بدانیم. تستر کابل شبکه شاید مستقیماً روی شبکه ما تاثیر گذار نباشد، اما قرار است عملکرد یکی از مهمترین تجهیزات شبکه را چک کند و از صحت کار آن ما را مطلع کند. پس در این مقاله همراه ما باشید که با این وسیله مهم آشنا بشویم، انواع آن را بشناسیم، با مفهوم **تستر کابل شبکه چیست** آشنا بشویم و فاکتور های مهم انتخاب آن را دریابیم. پس همراه ما باشید.



۰۳:۵۳

تستر کابل شبکه چیست



به کمک نماز دارند؟ به ما پیام دهید

دانلود PDF این مقاله

در این مطلب با چه مواردی آشنا می شویم؟

- تستر کابل شبکه چیست
- کاربرد تستر کابل شبکه چیست؟
- انواع تستر کابل شبکه
- نوع کار تستر کابل شبکه چگونه است؟
- مواردی که باید در خرید تستر کابل شبکه مد نظر داشته باشیم چیست؟



پشتیبانی شبکه

برای کسب اطلاعات بیشتر از خدمات پشتیبانی شبکه کلیک کنید

مشاهده خدمات

تستر کابل شبکه چیست

برای پاسخ به این سوال که **تستر کابل شبکه چیست** باید بگوییم که در واقع، تستر کابل شبکه یک وسیله الکترونیکی است که برای اطمینان حاصل کردن از عملکرد درست کابل و رسانایی بین دو سر کابل در **پشتیبانی شبکه** استفاده می شود. همانطور که از نام این وسیله پیداست، این وسیله یکی از مهمترین ابزارها در آزمایشگرهای شبکه، آزمایش کننده های تایید کابل و دیگر زمینه ها می باشد. تستر شبکه در واقع یکی از مهمترین وسیله هایی است که یک تکنسین شبکه نیاز دارد. حال بهتر است که با چند نمونه از کارکرد های تستر نیز آشنا شویم. با ما در ادامه این مقاله همراه شوید.



کاربرد تستر کابل شبکه چیست؟

اگر می خواهید بدانید کاربرد "تستر کابل شبکه چیست" باید به شما بگوییم که این تستر چندین کاربرد دارد که با بیان آن ها به اهمیت بالای این وسیله در **پشتیبانی شبکه های کامپیوتری** پی خواهید برد:

- عیب و نقص نحوه کابل کشی را بررسی می کند.
- از کارکرد درست شبکه ما را مطلع می کند.
- اطلاعات قطع و وصل بودن کابل شبکه را به ما می دهد.
- اتصالات معیوب در شبکه را شناسایی می کند.
- قدرت کابل شبکه را آزمایش می کند.
- از سیستم های آسیب دیده محافظت می کند.
- سرعت انتقال داده در شبکه را تخمین می زند.
- کیفیت انتقال دیتا در شبکه را اندازه گیری می کند.
- تمامی لایه های فیزیکی شبکه را به طور کامل بررسی می کند.
- اینکه تجهیزات پسیو شبکه ما اصل یا غیر اصل است را به ما می گوید.
- مترژ دقیق کابل های شبکه را اندازه گیری می کند.
- اگر نویز در جایی وجود داشته باشد آن را گزارش می دهد و به ما می گوید که منبع نویز از کجاست.

مثل اینکه این تستر کابل شبکه کارش تنها تست کردن کابل نیست و قرار است کمک های بسیاری به ما در حوزه **نگهداری شبکه** کند. هرچند که باید برای درست کار کردن با آن حتما انواع آن را بشناسیم.



انواع تستر کابل شبکه

اولین تستر شبکه که به شما معرفی می کنیم تستر شبکه **LED** است که اگر بخواهید بدانید که این **تستر کابل شبکه** چیست باید بدانید که این دستگاه دارای دو بخش می باشد. هر بخش آن به تعداد رشته سیم های درون کابل شبکه دارای

LED می باشد .

دومین تستر کابل، تستر شبکه دیجیتال است که این یکی نیز از دو بخش تشکیل شده است که یک بخش آن دارای باتری و صفحه نمایش است و بخش دیگر آن، بدون باتری و صفحه نمایش می باشد.

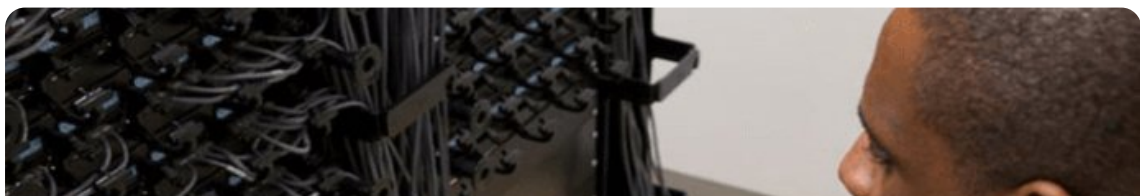
تستر چند کاره شبکه یا تستر Full نیز یکی دیگر از تستر ها در **خدمات پشتیبانی شبکه و سخت افزار** که دارای LED می باشد و علاوه بر کابل شبکه، کابل تلفن و کابل USB را نیز مورد تست قرار می دهد.

از میان این ها تستر فلوک از همه معروف تر است که برند آن را در مقالات قبلی به شما معرفی کردیم و گفتیم که تست فلوک چیست و چگونه کار می کند حال اما وقت آن رسیده است که دریابیم چگونگی کار تستر کابل شبکه چیست و با عملکرد آن به خوبی آشنا بشویم.

نوع کار تستر کابل شبکه چگونه است؟

حال که می خواهید بدانید نحوه عملکرد تستر کابل شبکه چیست باید این نکته را متذکر شویم که تستر یک وسیله الکترونیکی است که رسانایی بین دو سر کابل را اندازه گیری می کند. هر تستر، شامل دو قسمت است که هر قسمت، به یک سر کابل شبکه یا پریز شبکه وصل می شود. سیگنالی که از تستر شبکه به کابل مسی ورود می کند، میدان مغناطیسی بزرگی را بوجود می آورد. در اثر آن هم الکترون مربوط به زوج ها بر روی یکدیگر القا می شوند و مجموعه ای از پارامتر های افت خط تشکیل می شود.

حال هرکدام از این پارامتر ها نماینده یک ایراد یا پدیده مهم در کابل شبکه هستند که بر روی LED دستگاه نمایش داده می شوند. حال اگر کابل حامل باشد، به این معناست که تمامی مدار ها بسته می باشد و اتصال بدون کوچکترین ایرادی برقرار است. به عبارت دیگر می شود گفت که در این شرایط هیچ اتصال و کوتاه و قطعی در سیم وجود ندارد و جریان الکتریکی می تواند از طریق سیم به حرکت ادامه بدهد.





شماره تماس: 021-71749000

کامکو



مواردی که باید در خرید تستر کابل شبکه مد نظر داشته باشیم چیست؟

اول اینکه حال که می دانیم تستر کابل شبکه چیست باید حواسمان باشد که تستر ما با انواع کابل های شبکه سازگاری داشته باشد و بتواند تمامی این کابل ها را مورد تست قرار بدهد. اگر تستری خریداری کنیم که با کابل مورد استفاده ما همخوانی نداشته باشد، متاسفانه فقط بودجه کارمان را هدر داده ایم.

بعد هم باید اندازه گیری طول تخمینی کابل را انجام بدهیم و باید بدانیم که دستگاه ما تا حداکثر چه طولی را می تواند اندازه گیری کند.

مورد بعدی که باید حواسمان به آن باشد این است که تستر ما از پس چه تست هایی می تواند بربیاید. این موضوع مهم است تستر شما باید از تمامی تست هایی که شما می خواهید در شبکه انجام بدهید پشتیبانی کند که در میان کار دست شما را در پوست گردو قرار ندهد.

برای اینکه از تمامی این موارد مطمئن شوید پیشنهاد ما این است که از برند های معتبر تولید تستر استفاده کنید و به سراغ برند های تقلبی و گمنام هم نروید. بهترین برند هم همان فلوک است که به شما آن را در مقالات قبلی معرفی کردیم و برند عالی ای هم در این زمینه محسوب می شود.

منبع:

این مطلب رو به اشتراک بگذار...

LinkedIn 

WhatsApp 

Twitter 

مقاله



ژوئن ۲۷, ۲۰۲۲



Mohammadamin Ghamarpour



قبلی
پچ کورد فیبر نوری چیست+انواع آن



بدون دیدگاه 

دیدگاهتان را بنویسید

نشانی ایمیل شما منتشر نخواهد شد. بخش‌های مورد نیاز علامت‌گذاری شده‌اند *

دیدگاه



نام *

ایمیل *

وب سایت

ذخیره نام، ایمیل و وبسایت من در مرورگر برای زمانی که دوباره دیدگاهی می‌نویسم.

فرستادن دیدگاه

تخصص کامکو حفاظت از دنیای دیجیتال شماست.

روش های ارتباطی

تلفن تماس: ۰۲۱-۷۱۷۴۹۰۰۰

واحد فروش: ۰۲۱-۷۱۷۴۹۷۰۰

واحد شبکه: ۰۲۱-۷۱۷۴۹۸۰۰

واحد نرم افزار: ۰۲۱-۷۱۷۴۹۹۰۰

آدرس ایمیل: info@comco.ir

آدرس:

خواجه عبدا.. انصاری- کوچه هفتم- پلاک ۴

دسترسی سریع

استعلام پشتیبانی و نگهداری

برخی از مشتریان کامکو

مانیتورینگ شبکه

تماس با ما

ساعات کاری

بخش فروش شنبه تا جمعه : ۹PM - ۸:۳۰AM

بخش پشتیبانی شنبه تا چهارشنبه : ۵PM - ۸:۳۰AM

بخش پشتیبانی پنج شنبه : ۱PM - ۸:۳۰AM

خارج از ساعت اداری : پشتیبانی از طریق ایمیل

انرژی گرفته با ❤️ از تیم سئو سایت تابان شهر

فارسی 