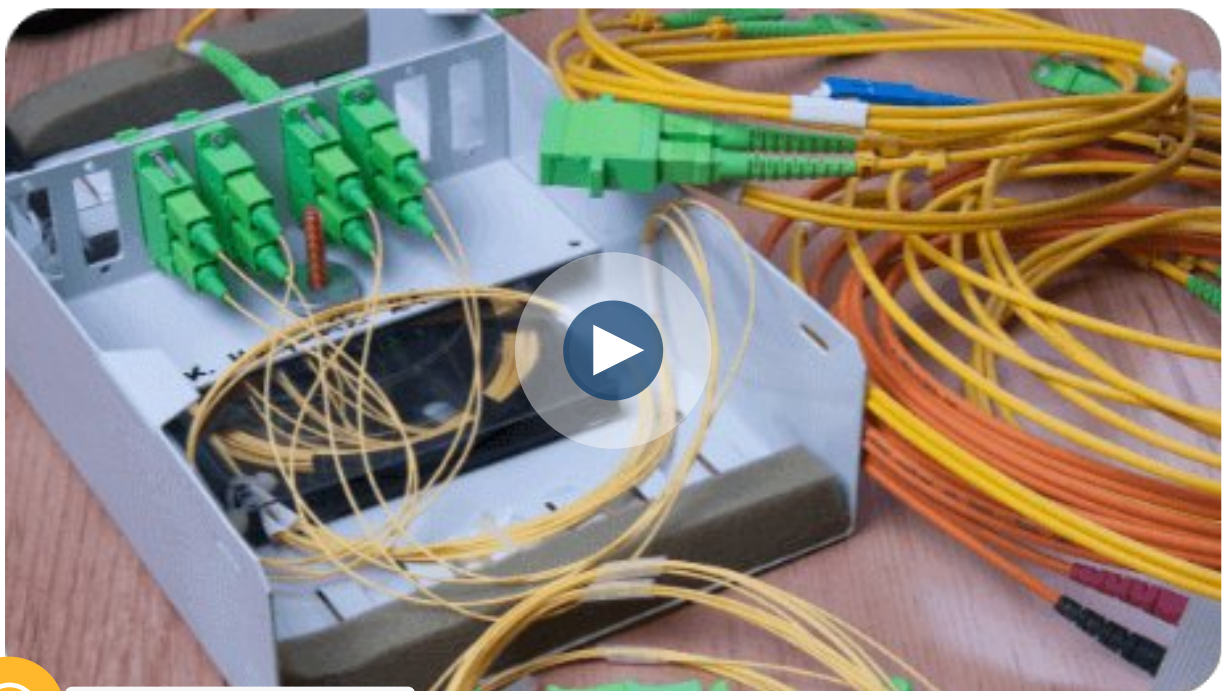


بررسی جامع انواع کانکتور فیبر نوری و تفاوت آن ها

در این مقاله قصد داریم به سراغ انواع کانکتور فیبر نوری برویم. در مقالات قبلی مفصل درباره کابل های فیبر نوری صحبت کرده بودیم و گفتیم که این کابل ها به دلیل مزایای بسیاری که دارند، جزو اصلی ترین تجهیزات شبکه محسوب می شوند. حال در این مقاله کمی جزئی تر می خواهیم به **انواع کانکتور فیبر نوری** بپردازیم و درباره کانکتور که در انتهای انواع این کابل ها قرار دارد صحبت کنیم. البته تمرکز ما روی این است که می خواهیم **انواع کانکتور فیبر نوری** را به اتفاق هم بررسی کنیم و ویژگی های هرکدام را مورد تحلیل و بررسی قرار دهیم. پس همراه ما باشید.



در این مطلب با چه مواردی آشنا می شویم؟

انواع کانکتور فیبر نوری

انواع کانکتور فیبر نوری و ویژگی های آن ها



تامکو

نگهداری شبکه

برای اطلاعات بیشتر از خدمات نگهداری شبکه کلیک کنید

انواع کانکتور فیبر نوری

قبل از اینکه به سراغ **انواع کانکتور فیبر نوری** برویم بد نیست که این قطعه را بیشتر بشناسیم. کانکتور فیبر نوری قطعه ای هستش که در انتهای کابل فیبر نوری قرار می گیرد و امکان اتصال و قطع ارتباط سریعتر را در **نگهداری شبکه** ، برای این کابل فراهم می کند. کانکتور فیبر نوری تاثیر بسیار زیادی بر قابلیت انتقال عملکرد سیستم دارد و می توان گفت که مهمترین بخش کابل فیبر نوری محسوب می شود. یک کانکتور نوری خوب، می تواند افت ناشی از انعکاس یا تراز نادرست فیبر را بسیار کاهش بدهد. "انواع کانکتور فیبر نوری" زیاد هستند که هرکدام هم عملکرد خاص و متفاوت خودشان را در **پشتیبانی شبکه** دارند و هرکدام هم از مزیت ها و معایب مختلفی برخوردار هستند. این کانکتور ها از سه جزء اصلی فرول (Ferrule)، بدنه کانکتور (Connector Body) و دستگاہ اتصال (Coupling Device) تشکیل شده اند.

فرول به عنوان مکانیزم هم تراز می کند و فیبر شیشه ای را نگه می دارد، بدنه کانکتور فرول را نگه می دارد و آن را به پوشش و اجزای دیگر فیبر متصل می کند و دستگاہ اتصال هم کانکتور را در محل اتصال به وسایل دیگری مثل ماژول ترنسیور متصل نگه می دارد تا تبادل اطلاعات در **خدمات پشتیبانی شبکه و سخت افزار** به بهترین نحو صورت گیرد.





انواع کانکتور فیبر نوری و ویژگی های آن ها

کانکتور SC

این کانکتور در اواسط دهه هشتاد میلادی توسط آزمایشگاه های Nippon Telegraph and Telephone توسعه پیدا کرد و این کانکتور یکی از اولین کانکتور هایی بود که بعد از ظهور فرول های سرامیکی روانه بازار شد تا در **پشتیبانی شبکه های کامپیوتری** نقش بسزایی ایفا کند. این کانکتور از انواع کانکتور فیبر نوری به عنوان کانکتور مربعی یا **Square Connector** نیز شناخته می شود. فرول این کانکتور ۲.۵ میلی متر است و با مکانیز باز و بسته شدن فشاری و کششی مجهز است که کارایی آن را تا حد زیادی بالا می برد. پین انتهای این کانکتور بیشتر از نوع PC و **APC** می باشد و فرول سرامیکی این کانکتور، امکان تراز صحیح و دقیق را فراهم می کند. هزینه این کانکتور پایین است، مقاومت فشاری بالایی دارد و Insertion Loss آن هم کم است.

کانکتور LC

این مورد از انواع کانکتور فیبر نوری به نوعی نسخه مدرن شده کانکتور SC می باشد. این کانکتور ها ضد آب هستند و برای پروژه هایی با تراکم بالا بسیار کاربرد دارند. نسخه سیمپلکس و داپلکس این کانکتور ها هم موجود است و این کانکتور ها دارای فرول ۱.۲۵ میلی متری و از جنس زیرکونیم با مکانیز باز و بسته شدن گیره قفلی می باشند.

کانکتور FC

این کانکتور هم توسط NTT تولید شده است. کانکتور FC روکش فلزی و مکانیز باز و بسته شدن پیچی دارد و فرول آن هم ۲.۵ میلی متری می باشد. ساختار این کانکتور بسیار ساده است و همین موضوع برای عملکرد آن نیز مناسب می باشد. با وجود پیچیدگی های اضافی در ساخت و نصب هنوز هم کانکتور های مورد استفاده برای تجهیزات اندازه گیری دقیق مانند OTDR هستند.

کانکتور ST

چند وقت بعد از ارائه FC، کانکتور ST هم توسط شرکت AT&T توسعه داده شد. این کانکتور فرول ۲.۵ میلی متری دارد که فیبر را نگه دارد. بیشتر فرول های این کابل ها سرامیکی هستند اما برخی از آن ها هم فلزی یا پلاستیکی می باشند. کانکتور ST دارای یک محفظه فلزی از جنس نیکل است که از مکانیزم باز و بسته شدن فشار و چرخش استفاده می کند.

کانکتور MPO/MTP

این کانکتور از انواع کانکتور فیبر نوری مخصوص فیبر های Ribbon می باشد و توانایی نگهداری ۸ تا ۲۴ فیبر را دارد. این کانکتور ها به طور گسترده در دیتاسنتر ها مورد استفاده قرار می گیرند و در دو نوع سینگل مود و مالتی مود نیز به بازار عرضه می شوند. تضعیف این کانکتور ا بالاتر از کانکتور های دارای فرول سرامیکی می باشد.

کانکتور MT-RJ

این کانکتور، یک کانکتور داپلکس است که با کابل فیبر نوری که با کابل فیبر نوری سینگل مود یا مالتی مود مورد استفاده قرار می گیرد. این مورد از انواع کانکتور فیبر نوری دارای دو نوع نری و مادگی است و تلفات بازگشتی معمول برای این کانکتور در حالت SM، ۰.۲۵db و در حالت MM، ۰.۳۵db می باشد.

کانکتور MU

این کانکتور مثل کانکتور SC مینیاتوری با یک فرول ۱.۲۵ میلی متری مجهز است که طراحی آن هم بسیار ساده و دارای بدنه ای کوچک می باشد.

کانکتور DIN

این کانکتور از انواع کانکتور فیبر نوری مخفف نام شرکت آلمانی خود یعنی Deutsches Institut Fur Normung را یدک می کشد. این کانکتور بیشتر در صنعت تلکام آلمان مورد استفاده قرار گرفت. این کانکتور دایره ای شکل و دارای فرول سرامیکی ای با قطر ۲.۵ میلی متری است که دارای مکانیزم باز و بسته شدن پیچی می باشد. در حالت های سینگل مود و مالتی مود، در ابزار MIDI و سایر تجهیزات تخصصی می توانیم از این کانکتور ها استفاده کنیم.

کانکتور E۲۰۰۰

این مورد از انواع کانکتور فیبر نوری مکانیز باز و بسته شدن فشاری با شاتر اتوماتیک را دارد. این موضوع برای حفاظت از کانکتور در برابر گرد و غبار و عوامل محیطی ارائه شده است. این کانکتور فرول سرامیکی ۲.۵ میلی متری دارد و به صورت سینگل مود از نوع APC و PC و مالتی مود از نوع PC مورد استفاده قرار می گیرد.

کانکتور SMA

این کانکتور اولین کانکتوری است که در صنعت فیبر نوری مورد استفاده قرار گرفته است و دارای فرول استیل با قطر ۴.۲۲ میلی متر است که تا به الان بیشترین قطر در تمامی کانکتور هایی بوده که معرفی کردیم. جنس بدنه این کانکتور فلزی است و دارای مکانیز باز و بسته شدن پیچی می باشد. این کانکتور را در حالت مالتی مود استفاده می کنند و نسبت به کانکتور های دیگر افت بالایی را دارد و بیشتر در صنایع پزشکی از آن استفاده می کنند.

این مطلب رو به اشتراک بگذار...

Twitter 

Facebook 

Telegram 

LinkedIn 

WhatsApp 

مقاله



ژوئن ۱۱, ۲۰۲۲



Mohammadamin Ghamarpour



قبلی
هرآنچه باید درباره ی تست فلوک کابل
شبکه بدانید



دیدگاهتان را بنویسید

نشانی ایمیل شما منتشر نخواهد شد. بخش‌های مورد نیاز علامت گذاری شده‌اند *

دیدگاه

نام *

ایمیل *

وب سایت

ذخیره نام، ایمیل و وبسایت من در مرورگر برای زمانی که دوباره دیدگاهی می‌نویسم.

فرستادن دیدگاه

تخصص کامکو حفاظت از دنیای دیجیتال شماست.

روش های ارتباطی

تلفن تماس: ۰۲۱-۷۱۷۴۹۰۰۰

واحد فروش: ۰۲۱-۷۱۷۴۹۷۰۰

واحد شبکه: ۰۲۱-۷۱۷۴۹۸۰۰

واحد نرم افزار: ۰۲۱-۷۱۷۴۹۹۰۰

آدرس ایمیل: info@comco.ir

آدرس:

خواجه عبدا.. انصاری- کوچه هفتم- پلاک ۴

دسترسی سریع

استعلام پشتیبانی و نگهداری

برخی از مشتریان کامکو

مانیتورینگ شبکه

تماس با ما

ساعات کاری

بخش فروش شنبه تا جمعه : ۹PM - ۸:۳۰AM

بخش پشتیبانی شنبه تا چهارشنبه : ۵PM - ۸:۳۰AM

بخش پشتیبانی پنج شنبه : ۱PM - ۸:۳۰AM

خارج از ساعت اداری : پشتیبانی از طریق ایمیل

انرژی گرفته با  از تیم طراحی سایت تابان شهر

فارسی 