

همه آنچه باید درباره ی کاربرد کابل شبکه لگراند (CAT6) بدانید!

امروز می خواهیم درباره کاربرد **کابل شبکه لگراند** صحبت کنیم که یکی از انواع کابل مورد استفاده در شبکه می باشد. همانطور که قبلا هم به شما گفته بودیم کابل شبکه یکی از تجهیزات پسیو شبکه می باشد و اتفاقا یکی از مهمترین موارد این تجهیزات به شمار می رود. در رابطه با انواع این کابل ها هم با شما صحبت کردیم که یکی از آن ها کابل CAT6 بود که به **کابل شبکه لگراند** هم معروف است. در این مقاله قرار است به کاربرد ها، ویژگی ها و ساختار این کابل بپردازیم. در این مقاله همراه ما باشید.



هر آنچه باید درباره ی کاربرد کابل شبکه لگراند بدانید!



به کمک نماز دارند؟ به ما سام دهند

در این مطلب با چه مواردی آشنا می شویم؟

- کاربرد کابل شبکه لگراند
- انواع کابل شبکه لگراند
- مزایای کابل شبکه لگراند



همه آنچه باید درباره ی کاربرد کابل شبکه لگراند (CAT6) بدانید!

کاربرد کابل شبکه لگراند

قبل از اینکه کاربرد **کابل شبکه لگراند** را بگوییم بد نیست که کمی این کابل را به شما معرفی کنیم. این کابل، توسط شرکت Legrand فرانسه ساخته شده است که یکی از پرطرفدارترین و محبوب ترین کابل ها بین کابل ها در **پشتیبانی شبکه** به شمار می رود. این کابل ها تنوع محصول بالایی دارند که هر یک از این کابل ها، دارای ویژگی های محصر به فرد خود می باشند. یکی از این کابل شبکه لگراند یا بهتر است بگوییم یکی از خانواده های این کابل ها، خانواده CAT است که نماینده اصلی این کابل های شبکه لگراند محسوب می شود که نقش مهمی در فرایند **نگهداری شبکه** ایفا می کند.

در کاربرد "کابل شبکه لگراند" باید گفت که این کابل ها به نوعی پل ارتباطی بین سیستم ها برای انتقال اطلاعات هستند. این نوع از کابل ها هیچ تغییری در اطلاعات ایجاد نمی کنند و فقط برای انتقال آن ها مورد استفاده قرار می گیرند. این کابل ها در مدل ها و استانداردهای متنوع برای **خدمات پشتیبانی شبکه و سخت افزار** تولید می شوند که انتخاب هر کدام از آن ها با توجه به سرعت شبکه در انتقال داده ها و دستگاه مورد استفاده صورت می گیرد.

این کابل ها یک بستر ارتباطی مناسب برای تبادل داده ها در **پشتیبانی شبکه های کامپیوتری**، اشتراک گذاشتن داده ها و اتصال دستگاه های موجود در یک شبکه به شبکه های دیگر هستند. کابل های لگراند بخش بسیار مهمی از انتقال داده های بین شبکه را بر عهده دارند.





کاربرد کابل شبکه لگراند CAT6

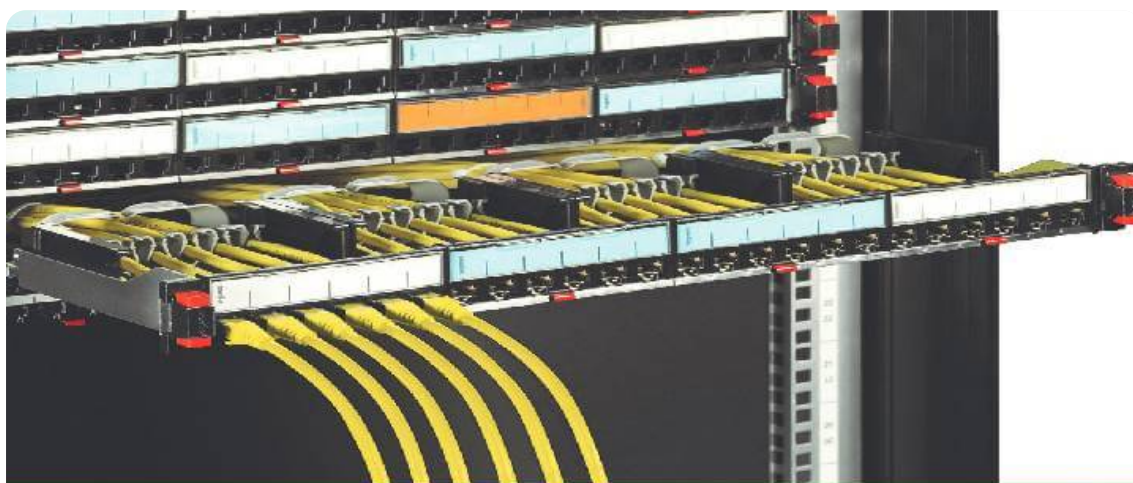
یکی از مهمترین کابل ها در کابل های لگراند CAT6 می باشد که ما نیز می خواهیم کاربرد کابل های لگراند CAT6 را هم به شما بگوییم. این نوع کابل ها در امور کلان و بزرگ شبکه مورد استفاده قرار می گیرند و به خاطر کیفیت بالایی که دارند به خوبی از پس این امور بر می آیند. معمولا از این کابل ها برای پروژه های اداری، پروژه های آموزشی و امور تجاری استفاده می کنند. اما مهمتر از همه این ها، کاربرد کابل شبکه لگراند CAT6 در دوربین ها و تجهیزات امنیتی تحت شبکه است. به دلیل ساختار عالی کابل های لگراند، استفاده از این کابل در این نوع از امور چندان هم دور از انتظار نیست.

انواع کابل شبکه لگراند

تقسیم بندی زیادی برای کابل شبکه از نوع لگراند وجود دارد ولی رایج ترین و عمومی ترین دسته بندی بین این کابل ها این است که کابل های لگراند به دو دسته UTP و SFTP تقسیم بندی می شوند. این دو دسته خودشان هم شامل زیر شاخه های Outdoor، Indoor، با تست فلوک و بدون تست فلوک می شود.

ساختار کابل شبکه لگراند

درباره کاربرد کابل شبکه لگراند صحبت کردیم اما باید توجه داشته باشید که کاربرد این کابل به خاطر ساختار آن است که انقدر مرسوم است. از کابل شامل یک روکش پی وی سی با رنگ آبی است، یک حائل ۴ پره از پلاستیک با کانال هایی حاوی یک زوج سیم مفتولی به هم تابیده شده دارد. معمولا رنگ این سیم های زوجی در حالت استاندارد از ترکیب سفید و آبی، سفید و نارنجی و سفید و قهوه ای تشکیل می شود.



شماره تماس: 021-71749000

کامکو



مشخصات و شناسنامه کابل شبکه لگراند CAT6

برای اینکه بهتر کاربرد کابل های شبکه لگراند را متوجه شویم، می توانیم نگاهی به مشخصات آن هم بندازیم. این مشخصات همه به خوبی نشان می دهند که چرا

انقدر استفاده از کابل های لگراند در شبکه مرسوم است و جزو محبوب ترین کابل های شبکه به شمار می رود. مشخصات کلی کابل شبکه لگراند CAT6 به شرح زیر می باشد:

- ۱۰۰ اهم دارد.
- دارای استاندارد های ISO ۱۱۸۰۱ ۲.۰، EN ۵۰۱۷۳-۱، EIA/TIA ۵۶۸ می باشد.
- در شبکه های LAN هم کاربرد دارد.
- کد رنگ آن EIA/TIA است.
- دارای پوشش پی وی سی (PVC) می باشد و برای همین هم ضد اشتعال است و در برابر عوامل دیگر هم مقاومت خوبی نشان می دهد.
- دارای پوشش **LSZH** فاقد هالوژن است.
- می توانیم آن را به کانکتور های RJ45 متصل کنیم.
- رنگ آبی آن ۵۰۱۵ می باشد.
- دارای U/UTP یا **UTP** چهار زوجی می باشد.
- ۳۰۵ متر هم طول دارد.



شماره تماس: 021-71749000

کامکو



مزایای کابل شبکه لگراند

درباره کاربرد کابل های شبکه از نوع لگراند صحبت کردیم و مشخصات آن را هم گفتیم اما ممکن است شما هنوز برای استفاده از این کابل قانع نشده باشید. البته که به هر حال این کابل مرسوم ترین کابل در شبکه می باشد و کاربرد کابل شبکه لگراند به همگان در صنعت شبکه ثابت شده است. اما به هر صورت اگر همچنان فکر می کنید که این کابل ها، آن کابلی نیستند که شما بخواهید استفاده کنید، به

مواردی که می‌گوییم توجه کنید. اول اینکه این کابل‌ها در مقایسه با سایر برندها و مدل‌ها از مزیت‌های بی‌شماری برخوردار هستند که این مزیت‌ها به طور کلی آن‌ها را از محصولات دیگر متمایز می‌کند. همین ویژگی‌ها هستند که این کابل‌ها را به بهترین کابل‌های بازار ایران و جهان تبدیل کرده‌اند.

درباره کدام مزایا صحبت می‌کنیم؟ این مزایا شامل موارد زیر می‌شوند:

- قیمت این کابل‌ها بسیار مناسب‌تر از کابل‌های دیگر در بازار است.
- ۸ رشته مس به قطر استاندارد AWG۲۴ دارد.
- از پهنای باند ۱۰۰۰Mbps در مسافت‌های زیر ۵۰ متر پشتیبانی می‌کند.
- دارای حلقه‌های چوبی ۳۰۵ متری می‌باشد.
- این کابل‌ها مورد تست فلوک قرار گرفته است و با هدروم بالا، موفق به گذراندن این تست شده است.
- کابل‌کشی این نوع کابل‌ها بسیار آسان است.

این مطلب رو به اشتراک بگذار...

Twitter 

Facebook 

Telegram 

LinkedIn 

WhatsApp 

مقاله



می ۳۱، ۲۰۲۲



Mohammadamin Ghamarpour



قبلی
فضای ابری چیست؟ + مزایا و معایب
آن



بدون دیدگاه

دیدگاهتان را بنویسید

نشانی ایمیل شما منتشر نخواهد شد. بخش‌های مورد نیاز علامت گذاری شده‌اند *

دیدگاه

وب سایت

ایمیل *

نام *

ذخیره نام، ایمیل و وبسایت من در مرورگر برای زمانی که دوباره دیدگاهی می‌نویسم.

فرستادن دیدگاه

تخصص کامکو حفاظت از دنیای دیجیتال شماست.

روش های ارتباطی

تلفن تماس: ۰۲۱-۷۱۷۴۹۰۰۰

واحد فروش: ۰۲۱-۷۱۷۴۹۷۰۰

واحد شبکه: ۰۲۱-۷۱۷۴۹۸۰۰

واحد نرم افزار: ۰۲۱-۷۱۷۴۹۹۰۰

آدرس ایمیل: info@comco.ir

آدرس:

خواجه عبدا.. انصاری- کوچه هفتم- پلاک ۴

دسترسی سریع

استعلام پشتیبانی و نگهداری

برخی از مشتریان کامکو

مانیتورینگ شبکه

تماس با ما

ساعات کاری

بخش فروش شنبه تا جمعه : ۹PM - ۸:۳۰AM

بخش پشتیبانی شنبه تا چهارشنبه : ۵PM - ۸:۳۰AM

بخش پشتیبانی پنج شنبه : ۱PM - ۸:۳۰AM

خارج از ساعت اداری : پشتیبانی از طریق ایمیل

